

Stereo-Exzellenz.






Im Einklang mit Ihnen.

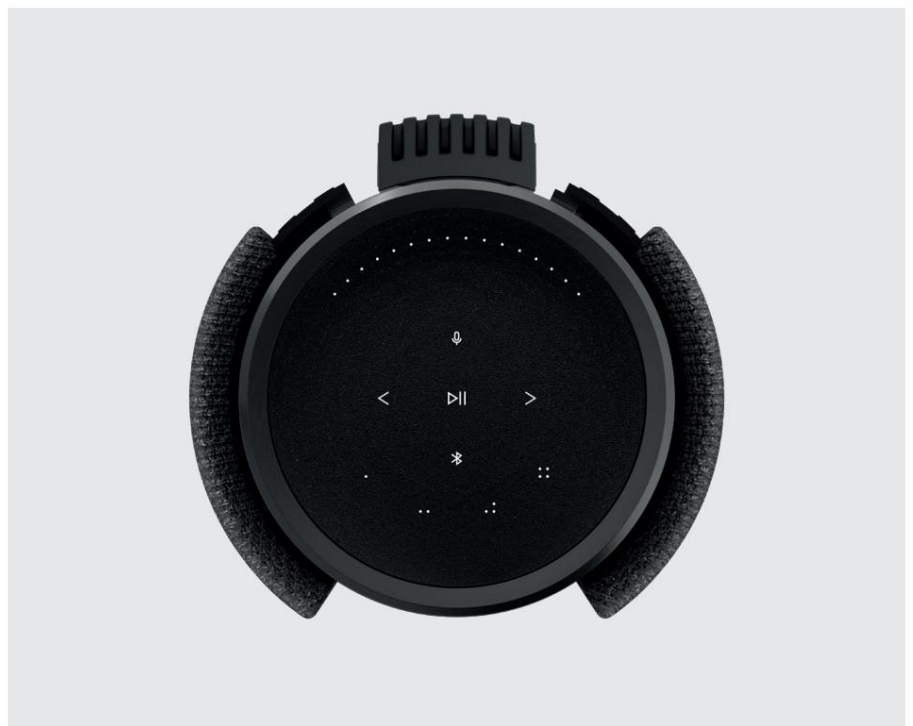
Der Beolab 28 ist schlanker, intelligenter und überraschender als jeder Stereolautsprecher, den Sie bisher erlebt haben.

Platzieren Sie es an einer beliebigen Stelle im Haus, streamen Sie alles, was Sie wollen, sofort und tauchen Sie ein in kraftvollen Sound in Studioqualität, der sich an Ihren Raum anpasst. Alles in einer wunderschön eleganten Form, die per Berührung gesteuert werden kann.



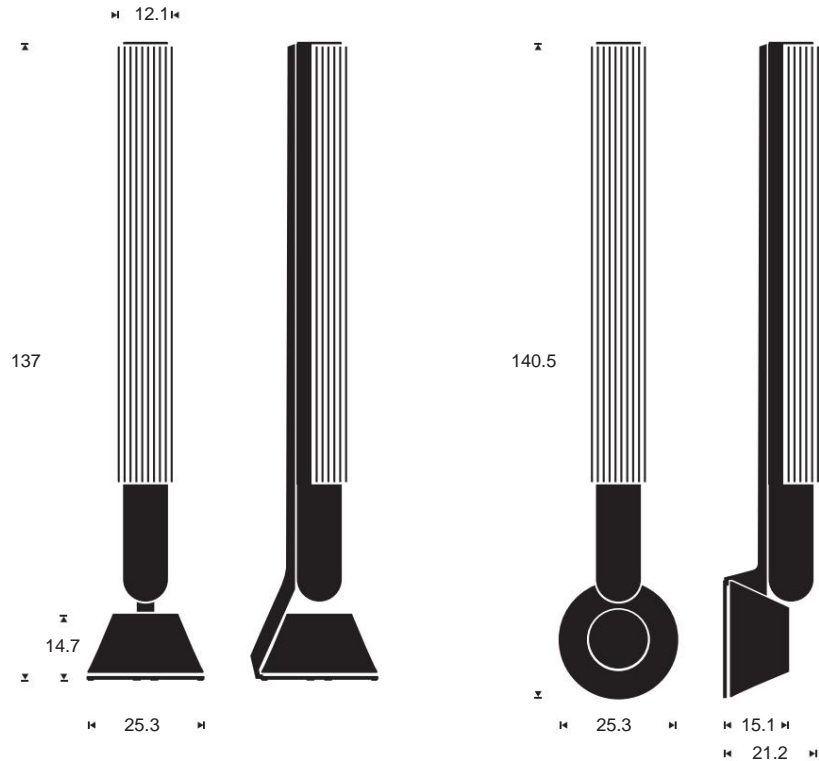
WICHTIGE FUNKTIONEN

-  Sound in Studioqualität mit außergewöhnlicher Stereoabbildung.
-  Hochauflösendes drahtloses Streaming integriert.
-  Der Sound passt sich automatisch Ihrem Raum an.
-  Schlanke Form, kann an der Wand oder auf dem Boden platziert werden.
-  Hergestellt aus hochwertigen Materialien, erweiterbares Konnektivitätsmodul.





MESSUNGEN



BASIC

Produktabmessungen B x H x T

Auf dem Boden:

25,3 x 137 x 25,3 cm

An der Wand montiert:

21,2 x 140 x 25,3 cm

Platzierung

- Boden
- An der Wand montiert

Empfohlene Zimmergröße 15 - 50 m²**Gewicht**

18,6 kg

TECHNISCH

Leistungsverstärker (pro Lautsprecher) 1 x

100 Watt, Klasse D, Hochtöner 3 x 100

Watt, Klasse D, Vollbereich 1 x 225 Watt,

Klasse D, Tieftöner

Frequenzbereich

27 - 23.000 Hz

Lautsprechertreiber (pro Lautsprecher)

1 x 1-Zoll-Hochtöner

3 x 3 Zoll Vollbereich

1 x 6,5-Zoll-Tieftöner

Netzteil Netzteil

eingebaut.

Netzkabel im Lieferumfang enthalten.

Maximaler Klang**Druckpegel @1m** 110 dB

SPL (Paar)

Erweiterte Soundfunktionen

Aktive Raumkompensation

Steuerung der Strahlbreite

Wärmeschutz

Adaptive Basslinearisierung

Bassfähigkeit @1m 95 dB

SPL (Paar)



KONNEKTIVITÄT

Drahtlose Netzwerke

Dualband-WLAN 2,4 & 5 GHz
 IEEE 802.11 b/g/a/n/ac Bluetooth-
 Typ: 5.0

Stereo-Pairing

Bang & Olufsen Stereo-Kopplung*

Verbindungen

1 x analoger/optischer Line-Line mit
 Erkennung, 2 x
 Ethernet 10/100 Mbit, 1 x USB-C

1 x USB-A (für Service) 1 x
 Powerlink (RJ45) 2 Kanäle

Drahtloser Powerlink

Wireless Power Link (24 Bit / 48 kHz)
 WiSA (24 Bit / 48 kHz)

Bluetooth

Bluetooth 5.0

Streaming-Formate

Chromecast integriert
 Apple AirPlay 2
 Bluetooth-Audio-Streaming
 Spotify Connect

Integrierte Musikdienste

Bang & Olufsen Radio

Mehrzimmer

Die Multiroom-Technologien Apple AirPlay 2,
 Chromecast und BeoLink sind integriert und
 bereit für die Erstellung eines drahtlosen Multiroom-
 Setups mit dem Beolab 28.

Sprachassistent

NEIN

Fernbedienung

Beremote One BT
 Beoremote Halo
 Bang & Olufsen-App

ANDERE INFORMATIONEN

Designer

Noto Design GmbH



Base

Natürlich
Aluminium



Interne Abdeckung

Grauer Stoff

Externe Abdeckungen

Grauer Stoff oder Eiche

Base

Schwarz Anthrazit
Aluminium



Interne Abdeckung

Grauer Melange-Stoff

Externe Abdeckungen

Grau melierter Stoff oder dunkle Eiche

Base

Goldfarbenedes Aluminium



Interne Abdeckung

Goldfarbener Wollstoff

Externe Abdeckungen

Goldwolle oder helle Eiche

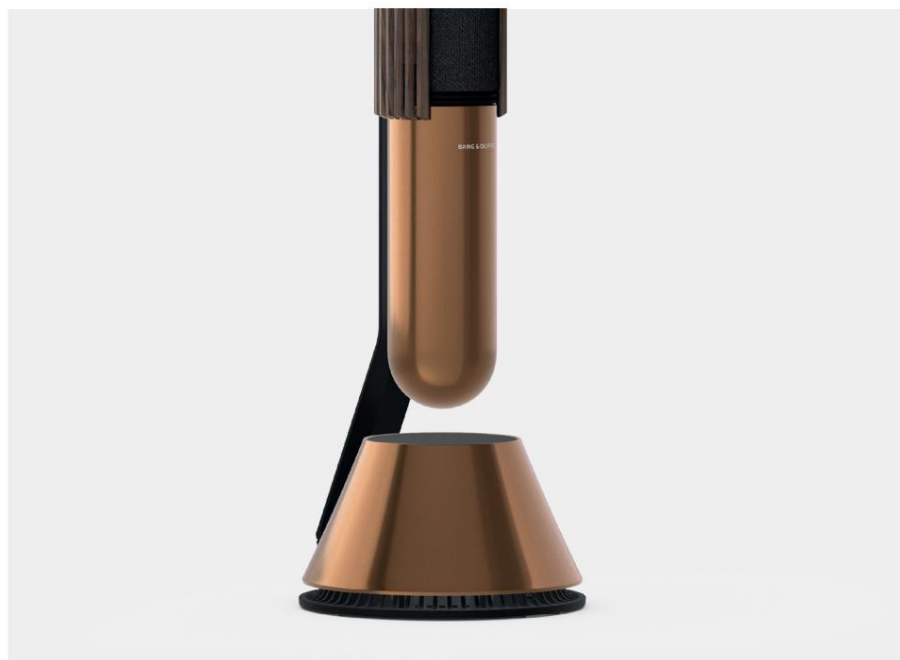


VERFÜGBAR FÜR
ANPASSUNG

Mit der B&O AR Experience-App können Sie eine Vorschau der Anpassungsoptionen anzeigen und die Lautsprecher anzeigen verschiedene Räume.

Fragen Sie im Geschäft nach oder kommen Sie vorbei

www.bang-olufsen.com für
Mehr Informationen.





PRODUKTBESCHREIBUNG

Adaptiver drahtloser Lautsprecher

BLÖCKE KOPIEREN

5 Wörter:

Ein adaptiver kabelloser
Stereolautsprecher.

10 Wörter:

Ein adaptiver drahtloser Lautsprecher, der
das Heimstereo-Erlebnis neu erfindet.

25 Wörter:

Ein leistungsstarker kabelloser Lautsprecher,
der das Heimstereo-Erlebnis neu erfindet.
Der Beolab 28 passt sich jedem Wohnraum an,
um jeden musikalischen Moment optimal zu nutzen.

50 Wörter:

Ein kabelloser Lautsprecher, der die Stereoanlage
zu Hause neu interpretiert. Beolab 28 passt
sich jedem Wohnraum an, um jeden
musikalischen Moment optimal zu nutzen.
Streamen Sie alles sofort, steuern Sie alles mit
einer Berührung und genießen Sie satten
Sound in Studioqualität, der sich an den Raum
und Ihre Position anpasst – und das alles in einer
wunderschönen, schlanken Form.

100 Wörter:

Ein kabelloser Lautsprecher, der die Stereoanlage
zu Hause neu interpretiert. Beolab 28 passt
sich jedem Wohnraum an, um jeden
musikalischen Moment optimal zu nutzen.
Tauchen Sie ein in den großartigen Klang in
Studioqualität und die außergewöhnliche
Bildgebung, die sich an den Raum und
Ihre Position anpasst und jederzeit eine
einwandfreie Audioqualität gewährleistet.
Dank integriertem Musik-Streaming können Sie
alles sofort abspielen, während eine
integrierte Touch-Benutzeroberfläche Ihnen
die vollständige Kontrolle mit nur einer
Berührung ermöglicht. All diese Leistung kommt
in einer wunderschönen, schlanken Form
daher, die überall aufgestellt werden kann
und aus den besten Materialien wie
Massivholz und Aluminium aus unserer eigenen Factory 5 besteht.



WICHTIGE VERKAUFPUNKTE

Adaptive Klangqualität in Studioqualität

Der Beolab 28 liefert Unglaubliches Klang und Stereobild von speziell entwickelten Treibern, einschließlich eines nach unten gerichteten Subwoofers. Durch die Beam-Width-Control-Technologie des Beolab 90 erreicht die Musik das Ohr direkt und unverfälscht, wodurch Störungen durch Seitenwandreflexionen minimiert werden.

Die aktive Raumkompensation passt die Basswiedergabe an den Raum an, um eine flexible Lautsprecherplatzierung zu ermöglichen.

Herausragendes Design, das sich überall einfügt

Der elegante und schlanke Beolab 28 kann überall im Wohnzimmer aufgestellt werden – vom Boden bis zur Wand. Es passt

um dich herum. Ein solides Rückgrat verbindet sich unten mit einem konischen Tieftönerdesign, wodurch der Eindruck entsteht, der Lautsprecher schwebe in der Luft. Bewegliche Vorhänge sorgen für einen Hauch von Magie, wenn der Lautsprecher eingeschaltet oder der Strahl eingestellt wird. In einer Vielzahl luxuriöser Farben und Materialien erhältlich.

Präzisionsgefertigt für die letzten**Generationen Der**

Beolab 28 ist auf Langlebigkeit ausgelegt. Gebildet, gedrehtes, gefrästes und eloxiertes Aluminium – hergestellt in unserer legendären Factory 5 in Dänemark – legt den Grundstein. Es ist mit taktilem Strickstoff verziert und Massivholz, das von einem Lieferanten stammt, mit dem wir seit 1949 zusammenarbeiten. Jeder Lautsprecher wird einer Augenprüfung unterzogen. Der Fokus auf Langlebigkeit erstreckt sich auch auf die Technologie, mit einem aufrüstbaren Konnektivitätsmodul, das dafür sorgt, dass sie über Generationen hinweg erhalten bleibt.

Ein außergewöhnliches Erlebnis**direkt aus der Box**

Beolab 28 definiert neu, was ein All-in-One-Lautsprecher kann das. Dank der drahtlosen Konnektivität erfolgt die Einrichtung schnell und kabellos. Mit dem integrierten Musik-Streaming können Sie von beliebten Streaming-Diensten abspielen, was Sie möchten und wann Sie möchten. Ein integrierter Downfire-Subwoofer macht einen separaten Basslautsprecher überflüssig und spart so wertvolle Stellfläche. Eine Touch-Benutzeroberfläche oben gibt Ihnen die elegante Kontrolle über alles.