



Überlegener Sound, der bewegt

Irgendein Raum. Jede Position. Jeder Moment.

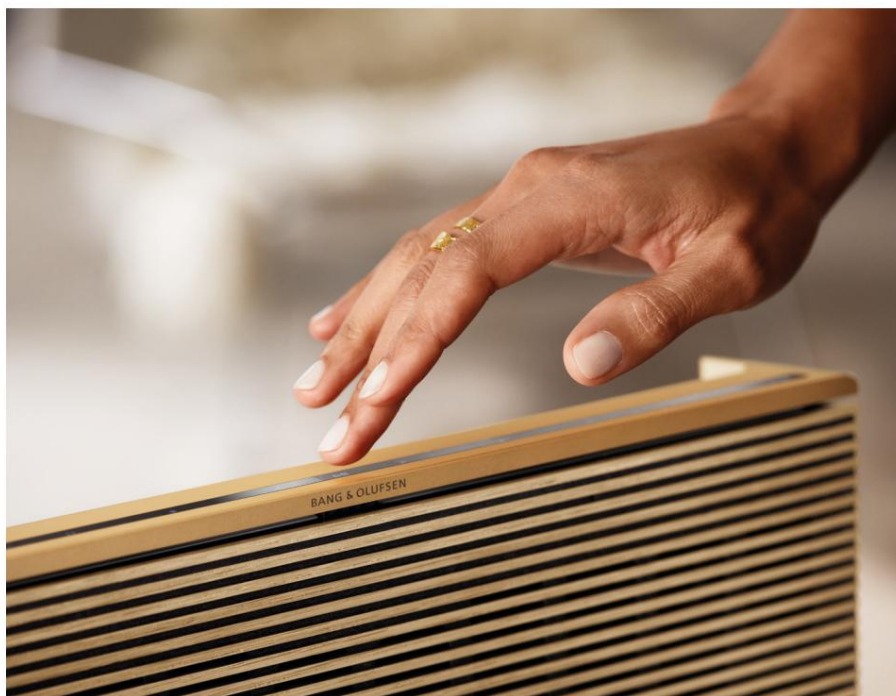
Mit dem Beosound Level können Sie sich mit Ihrer Musik zu Hause auf neue Weise bewegen, ohne jemals Kompromisse bei der Klangqualität eingehen zu müssen. Legen Sie es auf die Seite, auf den Rücken oder hängen Sie es an die Wand. Genießen Sie ein makelloses Hörerlebnis in schöner, tragbarer Form.



WICHTIGE FUNKTIONEN

- 🎵
 Hervorragender Klang, der sich an jede Position oder jeden Raum anpasst.
- 📏
 Kompaktes und tragbares Design.
 Legen Sie es flach auf die Seite oder hängen Sie es auf es an einer Wand.
- 🧩
 Sorgfältig gefertigt: modular im Design und aus hochwertigen Materialien gefertigt.
- 🔋
 Elegante, nahtlose Ladeoptionen und bis zu 16 Stunden Akkulaufzeit.
- 🔗
 Teil von Connected Speakers: Verbinden Sie sich mit anderen Lautsprechern und gestalten Sie Ihre Klanglandschaft.

11.2021V04





BASIC

Produktabmessungen L x H x T

34,8 x 23 x 5,6 cm

Gewicht

3,3 kg

Platzierung

- Aufrecht stehen
- An einer Wand hängen
- Flach liegen

Empfohlene Raumgröße 10 - 50 m²

TECHNISCH

Leistungsverstärker

Nicht abgeschnittener Peak (W)

2 x Klasse D bei 30 W für Tieftöner

1 x Klasse D bei 30 W für volle Reichweite

1 x Klasse D bei 15 W für Hochtöner

Lautsprechertreiber

2 x 0,8-Zoll-Hochtöner

1 x 2" Fullrange 2 x

4" Woofer

Maximaler Klang**Druckpegel @1m** 96 dB

SPL

Bassfähigkeit bei 1 m

79 dB Schalldruck

Batterie

Wiederaufladbarer Lithium-Ionen-Akku mit bis zu 16

Stunden/4 Stunden Wiedergabezeit

Ladezeit 3 Stunden

für 100 %

2 Stunden für 80 %

Frequenzbereich 39 -

23.000 Hz

Netzteil Netzteil

eingebaut.

Je nach Farbton ist ein Netzkabel aus Polymer/
Stoff im Lieferumfang enthalten.**Merkmale**

- Aktive Raumkompensation
- Positionsabhängige Klanginszenierung
- Wärmeschutz
- Adaptive Basslinearisierung
- Beosonic
- Austauschbarer Lithium-Ionen-Akku
- Austauschbare Frontabdeckung
- Näherungssensor
- Lichtsensor

Mikrofone

Ja



KONNEKTIVITÄT

Drahtlose Netzwerke

Wi-Fi/WLAN
802.11 b/g/a/n/ac (2,4 GHz und 5 GHz)
Bluetooth-Typ: 5.0

Stereo-Pairing

Bang & Olufsen Stereo-Kopplung*

Verbindungen

- 1 x Line-in/optischer Kombianschluss · 1 x Ethernet 10/100 Mbit
- Laden über USB-C
- Service-Port über USB-C
- Einfache Ladelösung

Streaming-Formate

- Chromecast integriert™
- Apple AirPlay 2
- Bluetooth-Audio-Streaming
- Spotify Connect

Integrierte Musikdienste

Bang & Olufsen Radio

Mehrzimmer

Die Multiroom-Technologien Apple AirPlay 2, Chromecast und BeoLink sind integriert und stehen Ihnen für die Erstellung eines drahtlosen Multiroom-Setups mit Beosound Level zur Verfügung.

Sprachassistent

Google Assistant**

Fernbedienung

Beremote One BT
Beoremote Halo
Bang & Olufsen-App

ANDERE INFORMATIONEN

Designer

Torsten Valeur von Valeur Design

* Bang & Olufsen Stereo Pairing ist werkseitig mit dem hochauflösenden LC3plus-Codec codiert. LC3plus ist lizenziert vom Fraunhofer IIS <https://www.iis.fraunhofer.de/audio>

** Google und Chromecast Built-in sind Marken von Google LLC. Google Assistant ist in bestimmten Sprachen und Ländern nicht verfügbar.



NATÜRLICH

Lautsprecherabdeckung
Dunkelgrauer Stoff
von Kvadrat



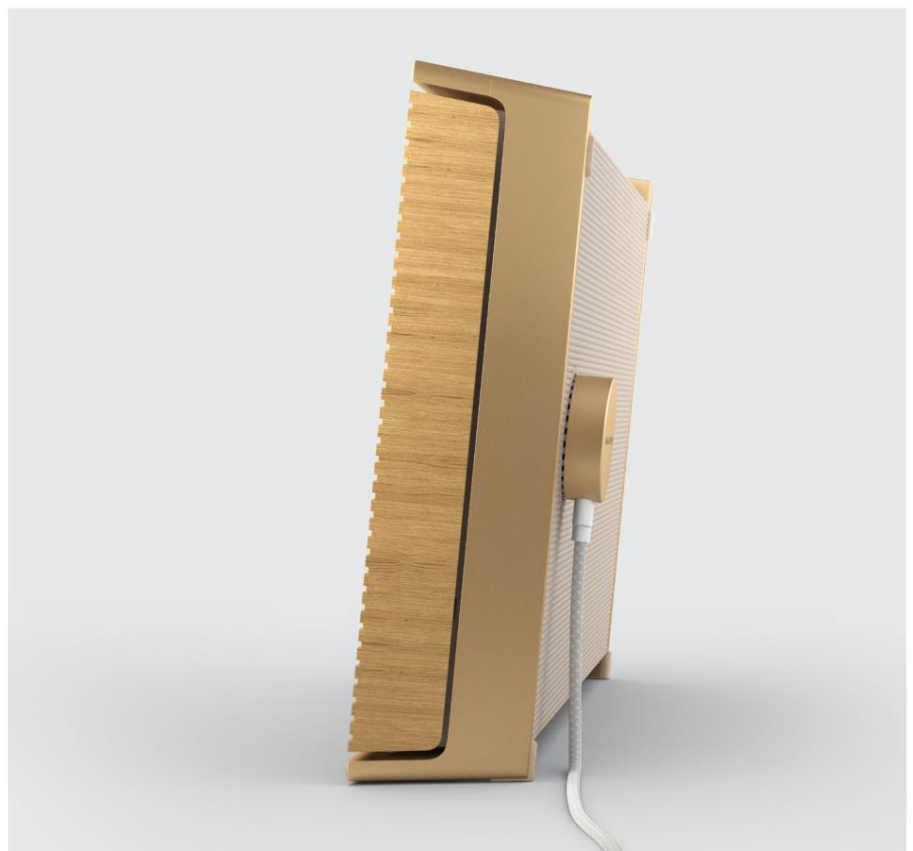
Aluminiumrahmen
Natürliches Aluminium

GOLDTON

Lautsprecherabdeckung
Helle Eiche



Aluminiumrahmen
Goldfarbenes Aluminium



11.2021V04